



SMP-8100

Solución Revolucionaria para Muro de Video de 4 Pantallas

Aspectos Destacados del Producto

- Equipado con 4 salidas HDMI, diseñado para aplicaciones de videowall con 3 o 4 pantallas
- Soporte para 4 modos de salida de señal: único, clon, extendido y modos distintos
- 3 modos de reproducción: tipo zona, programas individuales o listas de reproducción
- Compatibilidad con video 4K UHD, HTML5, clima, redes sociales, etc.
- Ofrece programación de tareas flexible basada en intervalos de una vez, diarios, semanales, mensuales o anuales
- Permite la creación de plantillas personalizadas, ya sea directamente en el reproductor SMP o en su PC
- Integra tecnología de reconocimiento facial para ofrecer contenido personalizado (requiere QNAP QVR Face Tiger)
- Amplia biblioteca y recursos en la nube

Solución Robustie

La Solución Robustie equipa de manera brillante hardware de grado industrial y software profesional para proporcionar una solución sólida y profesional a usuarios con diversas necesidades de proyectos. Los reproductores CAYIN SMP, miembro central de la solución Robustie, están diseñados para funcionar de forma autónoma y reproducir contenido programado en pantallas, satisfaciendo así los requisitos de aplicaciones de señalización digital de menor escala.



Diseñado para transmitir mensajes instantáneos y ricos en multimedia

El reproductor de señalización digital SMP-8100 es compatible con una variedad de formatos multimedia, incluyendo video 4K UHD, videos de YouTube, páginas web HTML5, imágenes, música y texto en movimiento. El reproductor puede transmitir video HD en tiempo real conectándose a otros dispositivos multimedia a través de una tarjeta de captura HDMI externa (se vende por separado).

La riqueza de sus redes de señalización digital va más allá de los videos promocionales, otros contenidos como noticias, clima, videos en streaming y cualquier página web parcial también pueden adaptarse fácilmente para enriquecer sus presentaciones de señalización digital.



Reproductor de Señalización Digital Listo para Usar

El reproductor de señalización digital SMP-8100, con hardware de grado industrial, viene con un software de señalización digital dedicado, SMP-NEO2, como reproductor multimedia completo para aplicaciones de señalización digital. SMP-8100 y SMP-NEO2 están optimizados para funcionar bien juntos. No solo disfrutará de una experiencia de usuario fluida, sino que también podrá administrar el dispositivo de forma remota desde su navegador web, sin



Panel de Control

Reproducción

Programación

Editor de Diseño

Salidas de Video HDMI Ampliamente Versátiles

El reproductor SMP-8100 es compatible con una salida de video 4K UHD o hasta cuatro salidas FHD, y puede controlar hasta cuatro pantallas en orientaciones vertical y horizontal, lo que permite adaptarse a las resoluciones más popul

4 Modos de Salida de Señal Ampliamente Versátiles:

Modo Individual:
conecta a una sola pantalla



Modo Clonar:
presenta contenidos idénticos en cuatro pantallas



Modo Extendido:
une cuatro pantallas y presenta contenido que se extiende a través de las cuatro pantallas

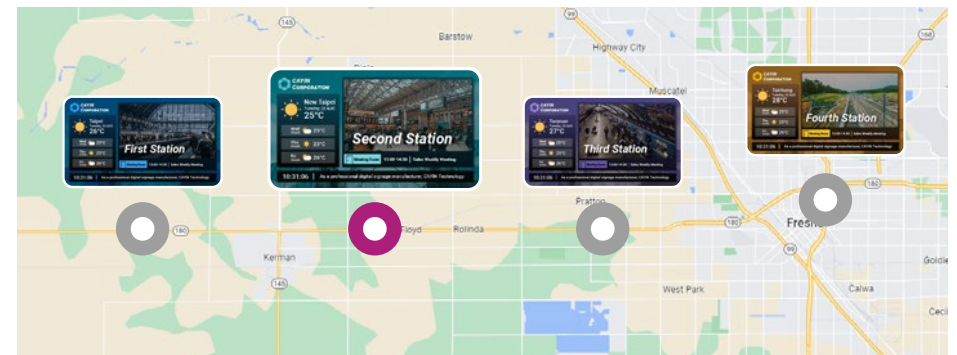


Modo Diferente:
presenta diferentes contenidos en cuatro pantallas



Señalización Digital Móvil y Basada en el Lugar

El reproductor de señalización digital SMP-8100 puede integrarse con tecnología 4G/3G y GPS para proporcionar soluciones móviles y basadas en la ubicación. Los reproductores instalados en vehículos en movimiento pueden reproducir contenidos basados en el tiempo y la ubicación. Los administradores también pueden ubicar cada reproductor en Google Maps y tener una idea instantánea del estado general de conexión de todos los reproductores multimedia.



Biblioteca de Recursos y Recursos en la Nube

Todos los materiales necesarios, incluyendo archivos multimedia, fuentes, relojes, diseños, programas y listas de reproducción, pueden ser accedidos fácilmente en la Biblioteca para ayudar en la organización de recursos.

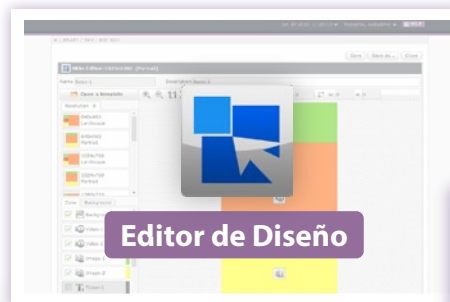
El sistema le permite cargar sus propias fuentes y descargar las últimas plantillas del servicio en la nube de CAYIN de forma gratuita para enriquecer enormemente su contenido.



Creación de Plantillas Fáciles de Usar de Dos Maneras

Con SMP-NEO2, el reproductor de señalización digital SMP-8100 proporciona un Editor de Diseño basado en la web para que los usuarios puedan realizar operaciones de arrastrar y soltar para definir el tamaño y la ubicación de cada zona directamente en los reproductores SMP. A través del Editor de Diseño, puede personalizar la resolución de la pantalla para satisfacer sus necesidades, incluyendo la orientación de la pantalla y la configuración de múltiples pantallas.

Además, los diseñadores web experimentados también pueden utilizar cualquier herramienta de edición web para crear páginas HTML para la mayor flexibilidad.



Gestión de Red Simplificada y Segura

El reproductor de señalización digital SMP-8100 está equipado con un único puerto LAN.

Los administradores pueden usar este puerto para ingresar a la interfaz de gestión basada en web de SMP a través de una red de área local, garantizando tanto el acceso seguro como la planificación simplificada de la red para proyectos de señalización digital a gran escala.

3 Modos de Reproducción para Todas las Ocasiones y Aplicaciones

Puede dividir la pantalla en varias zonas, cada una con medios asignados con horarios y configuraciones independientes.

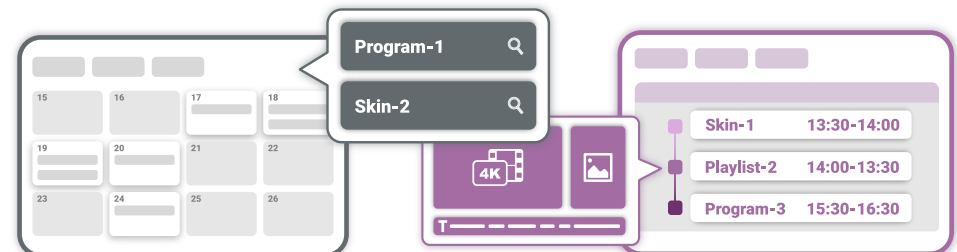
Si simplemente desea presentar una presentación de pantalla completa como un póster digital, puede crear listas de reproducción para mostrar diferentes contenidos multimedia en orden.



2 Modos de Visualización para Programación de Reproducción: Calendario y Horario

Puede insertar un evento único o programar tareas periódicas basadas en escalas de tiempo diarias, semanales, mensuales o anuales. Puede asignar una fecha, un período de tiempo o incluso un día específico en una semana determinada de un mes (por ejemplo, el segundo domingo de mayo).

La programación basada en la ubicación o la programación centralizada a través de un servidor CMS también están disponibles para aumentar la flexibilidad.



Plataforma Flexible para Integración Extendidas

El reproductor de señalización digital SMP-8100 se puede integrar con otros dispositivos externos para satisfacer los requisitos de diversos mercados verticales.



<p>Detección Facial y Señalización Digital</p>	<p>Señalización Digital Interactiva</p>	<p>Tecnologías Web y Señalización Digital</p>
<p>Señalización Digital para el Comercio Minorista</p>	<p>Salida de Vídeo Múltiple y Video Wall</p>	<p>Transmisión en Vivo y Señalización Digital</p>
<p>Señalización Digital Basada en la Ubicación</p>	<p>Teléfono Inteligente y Señalización Digital</p>	<p>SDK Web</p>
<p>Publicidad Personalizada</p>	<p>Redes Sociales</p>	<p>Clima</p>

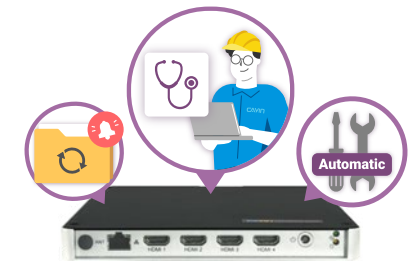
Interactúe con los clientes mediante Señalización Digital Interactiva

Los reproductores de señalización digital SMP admiten la integración con paneles táctiles compatibles con HID y gestos multitáctiles. Los usuarios pueden tocar, deslizar, pellizcar o extender uno o dos dedos para hacer clic, cambiar, hacer zoom dentro o fuera de las páginas web. También puede crear sus propios gestos personalizados para adaptarse a sus necesidades específicas. Además, los reproductores SMP se integran con el software de reconocimiento facial, QNAP QVR Face Tiger, para que los anunciantes entreguen contenido personalizado juzgando la edad, el género o la cantidad de espectadores y fomentar la participación del cliente.

<p>Desplazarse</p>	<p>Seleccionar elementos</p>	<p>Hacer zoom dentro o fuera</p>	<p>Cambiar entre contenidos</p>
--------------------	------------------------------	----------------------------------	---------------------------------

Diagnóstico Remoto Instantáneo y Mantenimiento Preliminar

Los administradores pueden realizar solución de problemas de forma remota recuperando registros de registro y monitoreando actividades operativas clave, como el uso de recursos del sistema, la temperatura de la CPU y la topología de la red. Para obtener un rendimiento y funcionalidad óptimos, los usuarios serán notificados para instalar parches siempre que haya nuevas actualizaciones de software disponibles.



Si ocurre una situación anormal, el reproductor de señalización digital SMP-8100 está equipado con un mecanismo de autoreparación para reiniciar automáticamente el sistema. Los administradores también pueden restaurar configuraciones o recuperar un sistema de inmediato cuando sea necesario.

Servidor CMS-SE

Con CMS-SE, los administradores pueden gestionar los reproductores en grupos, y realizar transmisión de video en vivo, programación centralizada, modo de emergencia, gestión de derechos de acceso y actualizaciones de contenido de varios reproductores simultáneamente.



Especificaciones del Sistema

Software del sistema	SMP-NEO2 v3.0	
Creación de contenido	Tipo de Zona	<ul style="list-style-type: none"> • Capaz de usar el Editor de Diseño de CAYIN para crear plantillas directamente en los reproductores SMP o en su PC • Zona de visualización: <ul style="list-style-type: none"> • Zona de video x 2 (archivo de video/transmisión/audio) • Zona HTML x 3 • Zona de imagen x 2 • Zona de ticker x 2 • Zona de reloj x 1 • Imagen de fondo x 1
	Pantalla completa	<ul style="list-style-type: none"> • Use cualquier herramienta de edición web para crear páginas HTML con zonas de video ilimitadas, zonas de imagen y zonas de ticker (* Dependiendo de la especificación de hardware)
Reproducción Multimedia	Modos de reproducción	<ul style="list-style-type: none"> • 3 opciones: Diseño, Programa y Lista de reproducción
	Páginas Web	<ul style="list-style-type: none"> • Navegador en pantalla completa: embebido con Firefox • Lenguaje web: admite HTML 5⁽¹⁾, JavaScript y RSS / ATOM Feed • Plug-in: Reproductor multimedia CAYIN (video y audio), Ticker CAYIN, Presentación de imágenes CAYIN • Contenido: muestra todo o parte de HTML, URL remota, clima, redes sociales o se integra con las instalaciones y bases de datos de la red de los usuarios.
	Transmisión de Video	<ul style="list-style-type: none"> • CAYIN RTB (MPEG4-TS, MPEG2-TS; velocidad de bits: 1 ~ 5 Mbps) • RTSP (codec: H.264; velocidad de bits: 1 ~ 20 Mbps) • RTP (MPEG-2, MPEG-4, velocidad de bits: 1 ~ 10 Mbps) • HTTP / MMS

⁽¹⁾ La compatibilidad se basa en el navegador Firefox incorporado.

Reproducción Multimedia	Archivos de Video	<ul style="list-style-type: none"> • Formato: MPEG (MPG, VOB), AVI (H.264), WMV, MP4 • Codec: MPEG-1/2, MPEG-4 ISO, WMV 7/8/9, H.264, H.265 (HEVC), VP9 • Velocidad de bits y resolución: hasta 4 x FHD (1080p) 10M 20 fps Hasta 1 x 4K (UHD) 50M 30 fps / 15M 60 fps <p>Recomendamos usar archivos de video en formato H.264 para obtener el mejor rendimiento de reproducción. No se recomienda reproducir videos en 4K en modo Clone/Extended/Distinct, ya que los resultados pueden no cumplir con las expectativas.</p>
	Archivos de Audio	<ul style="list-style-type: none"> • Formato: WMA, MP3 • Codec: MP3, WMA 7/8, AAC, Vorbis
	Archivos de Imagen	<ul style="list-style-type: none"> • Formato: JPEG / GIF / BMP / SVG • Resolución: 4K (8.000 píxeles)
	Vista previa	<ul style="list-style-type: none"> • Simulador de reproducción: imagen, HTML / Flash, URL remota y ticker (Nota: la simulación es solo de referencia. La visualización real puede diferir). • Vista previa de archivos: mostrar miniaturas para archivos de imagen y video
	Detección Facial	<ul style="list-style-type: none"> • Software: integrado con QVR Face Tiger 1.0.1.0 o posterior • Diseño: muestra contenido activado en pantalla completa o dentro de una zona de video de un diseño o programa • Contenido de reproducción: programa, lista de reproducción, video, imagen y HTML / Flash
Programación	Reproducción	<ul style="list-style-type: none"> • Programación local y central: edite horarios directamente en un reproductor SMP o controle de manera centralizada varios reproductores en grupos mediante un servidor CMS • Tipo de vista: calendario o tabla de tiempo • Modo de programación: una vez, diario, semanal, mensual, anual y por ubicación • Tipo de reproducción: capaz de editar tareas programadas para cada zona o como una pantalla completa.
	Pantalla, volumen y sistema	<ul style="list-style-type: none"> • Establezca horarios para encender / apagar la pantalla, ajustar el volumen del SMP o reiniciar el sistema.
Actualización de contenido	Métodos	<ul style="list-style-type: none"> • En línea (manualmente): FTP, Red compartida (Entorno de red), Administrador web de SMP • En línea (automáticamente): servidor CAYIN CMS • Fuera de línea: dispositivo de almacenamiento USB.

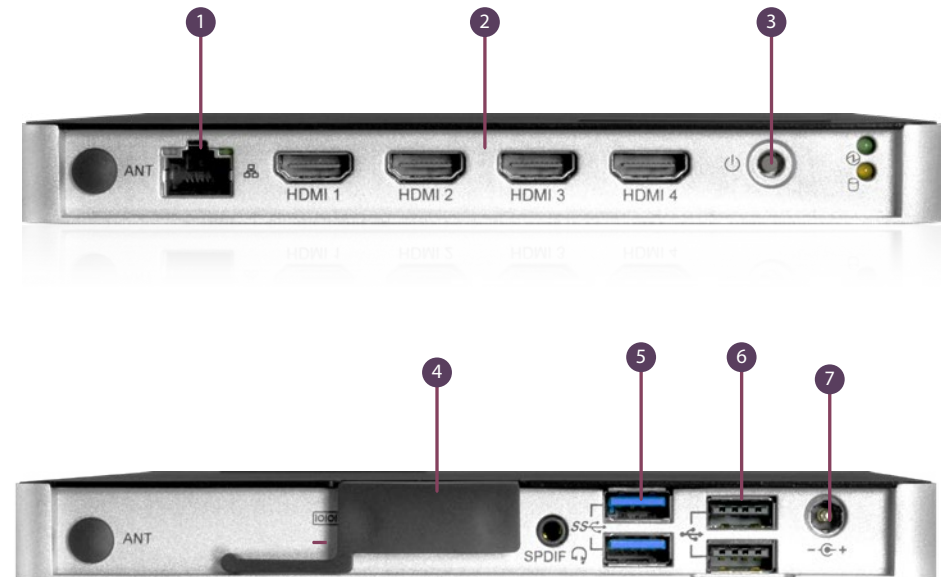
⁽²⁾ CAYIN no garantiza que SMP-NEO2 sea compatible con todos los archivos de fuentes.

Configuraciones del sistema	Pantalla	<p>Pantalla</p> <ul style="list-style-type: none"> • Resoluciones de pantalla: <ul style="list-style-type: none"> -Modo único/Clone: admite una resolución UHD de 4K@60HZ y hasta 4096 píxeles para un lado en modo definido por el usuario -Modo Extendido/Distinto: admite una resolución FHD de 1080p@60HZ y hasta 2048 píxeles para un lado en modo definido por el usuario • Modo retrato: admite rotación de visualización de 90 y 270 grados • 4 modos de salida de señal: modos único, clon, extendido y distinto • Admite la detección de los parámetros EDID/DDC • Admite la función de protector de pantalla • Admite la incorporación de pantalla táctil USB HID compatible y gestos multitáctiles
	Tiempo	<ul style="list-style-type: none"> • Establecer la hora del sistema manualmente o sincronizar el reloj desde un servidor NTP
	Ubicación	<ul style="list-style-type: none"> • Seguir la ubicación actual de SMP por GPS o simplemente mostrar una ubicación estática en Google Maps
Diagnóstico y mantenimiento remoto	Monitor de hardware	<ul style="list-style-type: none"> • Verificar la temperatura de la CPU y la utilización de la CPU, DRAM del sistema y disco duro
	Registro	<ul style="list-style-type: none"> • Crear archivos de registro que registren el estado del sistema • Capaz de comprar SuperReporter 2 para generar informes avanzados de reproducción
	Actualización del sistema	<ul style="list-style-type: none"> • Notificación automática de parches y actualizaciones de firmware
	Auto reparación	<ul style="list-style-type: none"> • Capaz de reiniciar/apagar/recuperar el sistema y hacer una copia de seguridad/restaurar configuraciones de forma remota.
Red	Protocolo	<ul style="list-style-type: none"> • Admite IP estática e IP dinámica (DHCP) • Admite HTTP, HTTPS, SMB, ICMP, RTP, MMS, SYSLOG, NTP, FTP, RTSP • Gestión integrada de Firewall
Recursos	Basado en la nube	<ul style="list-style-type: none"> • Proporcionar plantillas y materiales en la Biblioteca y los recursos en línea
Administrador web	Navegadores recomendados	<ul style="list-style-type: none"> • Chrome 88, Edge 88, FireFox85 • Navegador recomendado: Chrome 88 o posterior
Configuraciones del sistema	Idioma	<ul style="list-style-type: none"> • Interfaz de usuario: chino (tradicional), chino (simplificado), inglés, francés, alemán, italiano, japonés, polaco, portugués, ruso, español, tailandés • Soporte para Ticker: idiomas compatibles con Unicode (UTF-8); capaz de usar fuentes predeterminadas o subir fuentes TTF⁽²⁾.

Especificaciones de Hardware

CPU	• AMD V1605B (4 núcleos)
Memoria	• DDR4 8GB
Gráficos	• Radeon™ Vega 8 Graphics
Dimensiones	• 180 (Ancho) x 190 (Profundo) x 19 (Alto) mm
Peso	• 0,87 Kg (1,92 lb)
Red	• Ethernet 10/100/1000 Mbps x 2 • Controlador inalámbrico 802.11 b/g/n/ac (opcional)
Almacenamiento interno	• SSD M.2 de 256GB
Almacenamiento externo	• Soporta hasta 4TB
Video	• HDMI x 2.0 x 4
Audio	• Jack de teléfono (estéreo analógico) • Audio HDMI (digital)
Compatibilidad de transmisión de video	• Tarjeta de captura HDMI (dispositivo compatible con USB UVC, formato: MJPG)*
Energía	• 100~240V AC (con adaptador externo) • DC 19V, 3.42A
Otros	• RS-232 (COM) x 1 • USB 2.0 x 2 • USB 3.0 x 2
Accesorios Periféricos	• Soportes de Esquina y Montajes de Pared
Certificado	• CE, FCC, RoHS, CB, BSMI

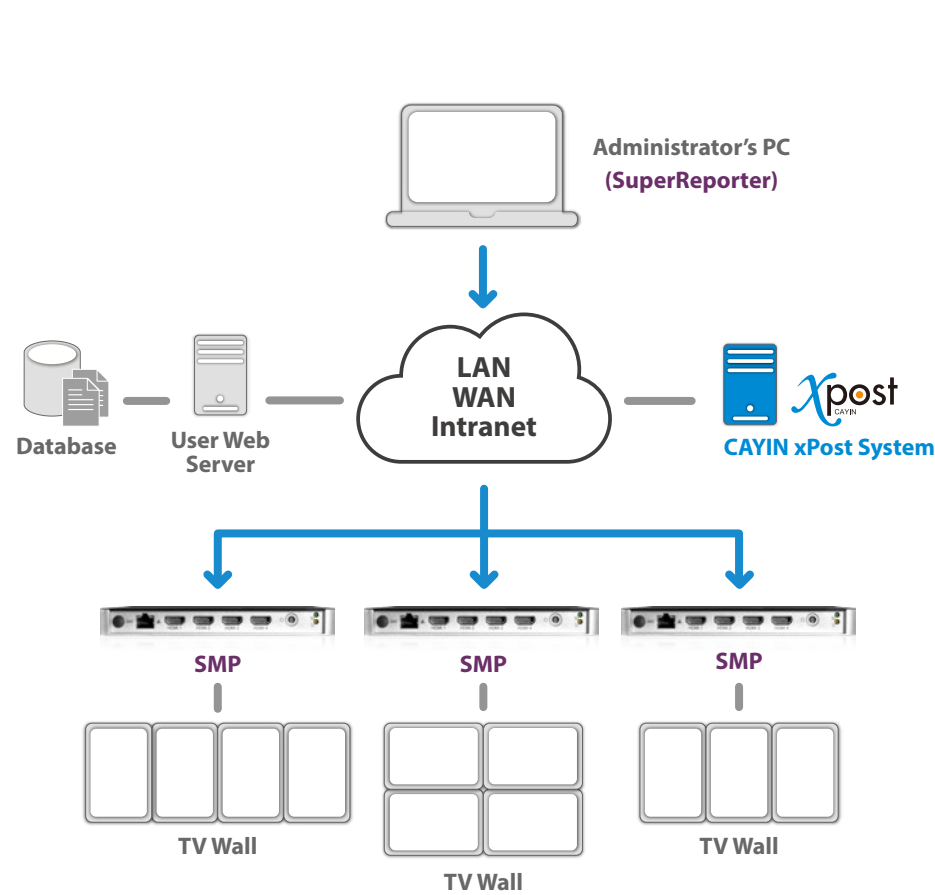
* Consulte la ayuda en línea para obtener más información.



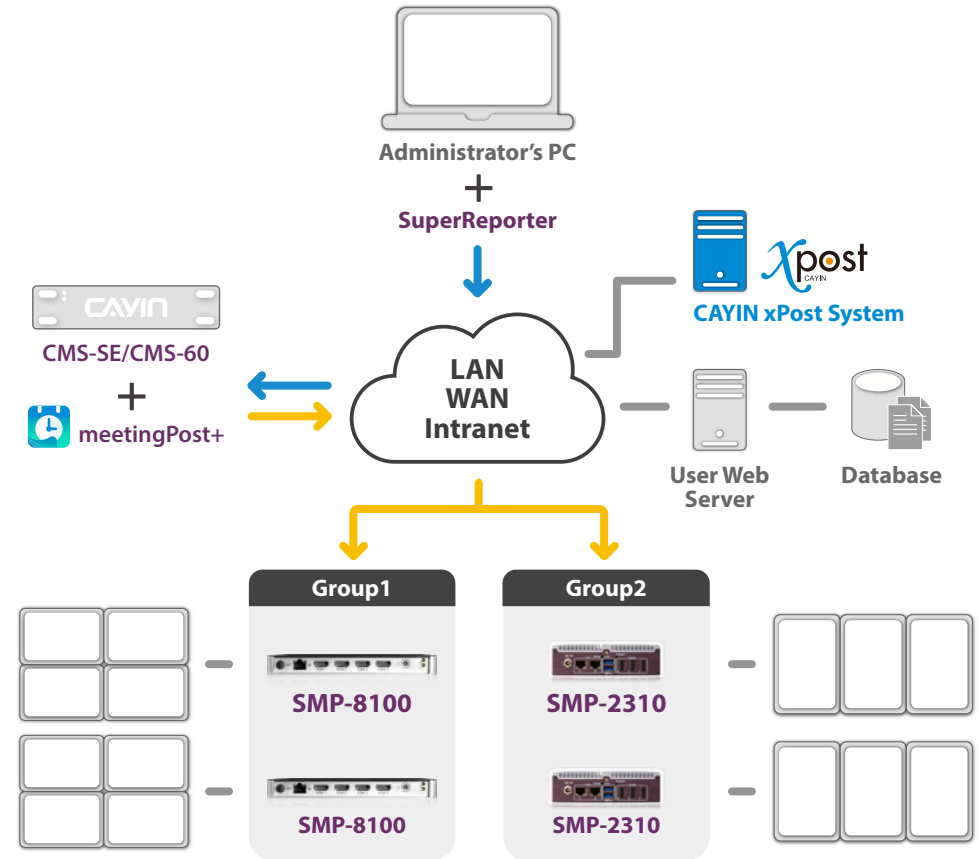
- 1 LAN
- 2 HDMI x 2.0 x 4
- 3 Botón de encendido
- 4 RS-232 (COM)
- 5 USB 3.0 x 2
- 6 USB 2.0 x 2
- 7 DC-IN

Estructura del Sistema

Reproductor Independiente de Señalización Digital en Red



Red de Señalización Digital con Estructura Cliente-Servidor (servidor CMS + reproductor SMP)



CAYIN Technology Co., Ltd.

3F., No. 57, Sec. 3, Zhongshan N. Rd., Zhongshan Dist., Taipei City 104, Taiwan TEL: +886-2-25951005 FAX: +886-2-25951050

sales@cayintech.com <https://www.cayintech.com/es>

CAYIN Technology CAYIN Technology CAYIN Technology @CayintechPress

DP8100ES202303