



Software servidor de administración de contenidos de señalización digital

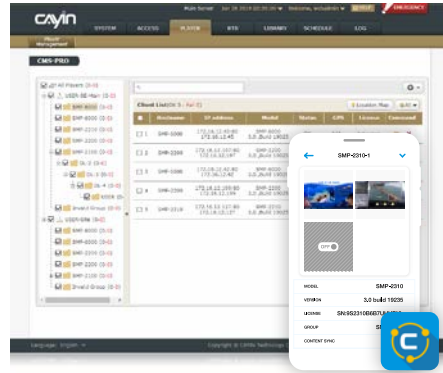
Destacados

- Software de administración estable equipado con interfaz de usuario intuitivo y acceso a ayuda online
- Actualización de contenido hasta un máximo de 4000 reproductores SMP simultáneamente*
- Elija entre servidor principal, servidor de sitios o servidor de copias de seguridad para asegurar mayor flexibilidad en el diseño de la red
- Ofrece programación central flexible basados en escalas de tiempo una vez, cada día, cada semana, cada mes o cada año
- Monitorizar la lista de reproducción actual y las capturas de pantalla de un máximo de 15 reproductores SMP por página de manera simultánea (se requiere CMS-PRO)
- Sincronizar las configuraciones de todos los reproductores SMP basados en el mismo modelo y versión (requiere CMS-PRO)
- Trabaje con CAYIN Signage Assistant, una aplicación gratuita para Android que permite gestionar proyectos a través de dispositivos móviles en cualquier momento y lugar
- Soporta ser instalado en máquinas virtuales y VMs basadas en la nube como Amazon AWS

*Depende del tipo de licencia adquirida

Administración Eficiente de Múltiples Reproductores de Señalización Digital

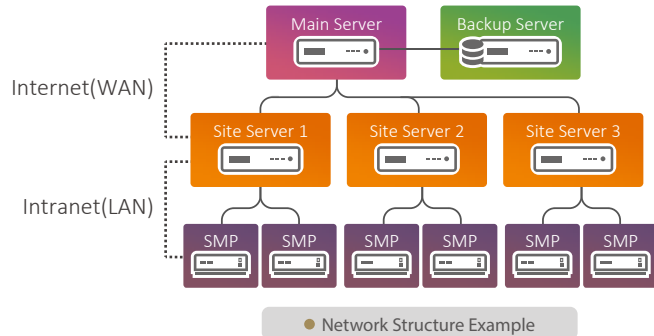
Un servidor CMS-SE puede controlar un máximo de 4000 reproductores SMP simultáneamente.* Todos los reproductores SMP que se conectan al servidor CMS pueden monitorizarse tanto a través de la interfaz de usuario basada en la Web del servidor como de la aplicación gratuita para Android CAYIN Signage Assistant. En vez de configurar los reproductores de media uno por uno, los puedes administrar todos al mismo tiempo. Los administradores



también pueden ubicar reproductores SMP en Google Maps cuando los reproductores activan la función de ubicación/GPS.

*Depende del tipo de licencia adquirida

Diseño de un entorno de varios servidores



Los administradores pueden asignar una función: servidor principal, servidor de sitios o servidor de copias de seguridad. El servidor de copias de seguridad restaura archivos y entrará en funcionamiento en

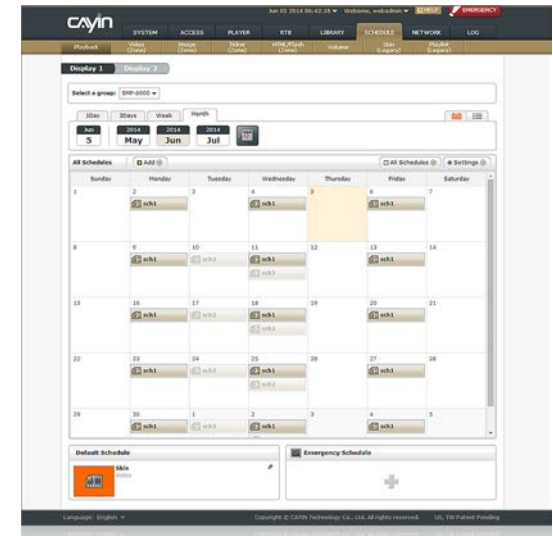
cuanto falle el servidor principal, mientras que el servidor de sitios, instalado en una sucursal, permite compartir la carga de trabajo entre los servidores. Crear una arquitectura multiservidor garantiza la administración centralizada y/o descentralizada, una planificación flexible de la red, ahorro en ancho de banda, copia de seguridad de contenidos y servicios ininterrumpidos. Es la mejor solución para desarrollar una planificación de red personalizada y conseguir funcionamiento estable a largo plazo.

Cinco Niveles de Administración de Grupo

Los administradores pueden crear grupos con un máximo de cinco niveles para administrar sistemáticamente todos los reproductores SMP en dos grandes aspectos: actualización de contenido y programación de tareas. El servidor CMS controlará centralmente las listas de reproducción de todos los reproductores de media y sincronizará contenido automáticamente a todos los reproductores en los grupos.

Administración de Programación Inteligente

Puedes insertar un evento único o fijar tareas periódicas en grupos para todos los reproductores SMP basadas en escalas de tiempo de cada día, cada semana, cada mes o cada año. También es posible la programación basada en ubicación para incrementar en gran medida la flexibilidad. Reproductores SMP reproducirán contenido multimedia automáticamente basados en la programación asignada por el servidor CMS. CMS proporciona dos modos de visualización, calendario e itinerario, para facilitar su administración de programación.



Live Streaming Video Channels

CMS-SE can transmit streaming data through an external HDMI capture card (sold separately) to players by means of LAN broadcasting, multi-casting, or uni-casting and provides the most updated, multimedia entertainment for digital signage networks.

Biblioteca y Recursos en la Nube

Todos los materiales necesarios, incluyendo archivos multimedia, fuentes, relojes, apariencias, programas, y listas de reproducción, se pueden acceder fácilmente desde la Biblioteca para asistirle en la organización de recursos. Además, el sistema le permite cargar sus fuentes e incluso descargar gratis las últimas apariencias desde el servicio de nube CAYIN para enriquecer en gran medida su contenido.



Difusión Instantánea de Alerta

En sólo dos clics, puedes activar el mecanismo de alerta y difundir mensajes de emergencia a un grupo en particular o a todos los grupos. Los mensajes de emergencia pueden ser representados en diversos formatos, como texto, imagen, video, HTML/Flash, etc.

Secured Decentralized Management

Administrators can create multiple user accounts and authorize each account to possess different access rights. Usernames and passwords are required to access the user interface and media folder.

Varias Maneras para Actualizar Contenido

Los contenidos multimedia pueden ser actualizados mediante FTP y Entorno de Red. También puedes cargar o eliminar archivos directamente desde la Biblioteca del interfaz de usuario del CMS.

Inversión Única

No hay licencias adicionales ni licencias para agregar reproductores para conectarse al servidor CMS, sin importar el número. Es la mejor solución para redes de señalización digital hospedados por sí mismo.

CMS-PRO: Módulo incorporado para la administración avanzada



Acceso a información detallada de reproductores SMP de manera eficiente

Los administradores pueden verificar los detalles sobre información del sistema, registros y estado de actualización del contenido de varios reproductores SMP sin necesidad de iniciar sesión en la interfaz de usuario de cada reproductor SMP de uno en uno.



Realice una configuración por lotes para ganar tiempo

Las configuraciones, como reproducción de multimedia, programa local y ajustes del sistema, se pueden sincronizar al mismo tiempo entre el reproductor de referencia y todos los demás reproductores seleccionados.



Monitorización del estado en directo de la reproducción de multimedia

Los administradores pueden verificar al mismo tiempo las capturas de pantalla de 15 reproductores SMP como máximo en cada página, recibiendo actualizaciones instantáneas de cada reproductor SMP.



Proporcione un mecanismo de alerta instantáneo

El sistema indicará los dispositivos anómalos si se detecta la desconexión entre un reproductor SMP y un servidor CMS. Los administradores también pueden recibir una notificación de alerta por correo electrónico.

Especificaciones de Sistema

Software de Sistema	CMS V11.0	
Control de Acceso	Cuentas de Usuario	• Crear cuentas de usuario ilimitadas y autorizar cada cuenta para poseer diferentes derechos de acceso
	Autenticación	• Asegurar el acceso al Administrador Web y Carpeta Multimedia mediante nombres de usuarios y contraseñas
Administración de Reproductor Multimedia	Interfaz de Usuario	• Proporciona dos modos de visualización, ícono y vista de árbol, enumerando todos los reproductores SMP controlados por el servidor CMS
	Administración de Grupo	• Crear un máximo de cinco niveles de grupos para organizar y monitorear el estado de funcionamiento de reproductores SMP
	Ubicación	• Ubicar reproductores SMP en Google Maps cuando los reproductores activan la función de ubicación
Actualización de Contenido y Administración	Interfaz de Usuario	• Administrar archivos con cinco modos de visualización, ícono y lista, y seleccionar archivos mediante el filtro de archivos
	Métodos	• Cargar archivos al CMS mediante FTP, Uso Compartido de Red (Entorno de Red), y Administrador Web del CMS
	Capacidad	• Actualizar contenidos hasta un máximo de 4000 reproductores SMP simultáneamente dependiendo del tipo de licencia adquirida
	Fuente de Sincronización	• Crear carpetas y sub-carpetas en CMS para guardar y organizar archivos multimedia
	Destino de Sincronización	• Asignar cada grupo con una carpeta multimedia y sincronizar contenidos automáticamente a todos los reproductores SMP basándose en los grupos
	Tipos de Materiales	• Sincronizar lista de reproducción, apariencia, programa, fuente, reloj, y todos los archivos multimedia desde la Carpeta Multimedia del CMS a los reproductores SMP
	AV-in ⁽¹⁾	• HDMI Capture Card: USB UVC compatible device • Codec: Motion JPEG (MJPEG) and YUYV • Resolution: up to 720p (1280x720) @60fps
Programación Central	Reproducción	• Modo de visualización: calendario or itinerario • Modo de programación: una vez, cada día, cada semana, cada mes, cada año, y por ubicación • Modo de reproducción: apto para editar tareas programadas en la programación matriz y tomar pasos adicionales para editar tareas para cada zona en el sub-programación en el modo de reproducción Apariencia • Tipos de materiales: incluye apariencia, programa, lista de reproducción, video, imagen, ticker, o HTML/Flash en las tareas programadas
	Emergencia	• Fijar mensajes de emergencia con apariencia, programa, lista de reproducción, video, imagen, o HTML/Flash
	Volumen	• Fijar programaciones para ajustar el volumen de los SMP

⁽¹⁾ Please refer to online help for more information.

Configuración de Sistema	Idiomas	<ul style="list-style-type: none"> • Interfaz de Usuario: Chino (Tradicional), Chino (Simplificado), Inglés, Francés, Alemán, Italiano, Japonés, Polaco, Portugués, Ruso, Español, Tailandés • Ticker soporta: idiomas compatibles con Unicode (UTF-8); apto para usar fuentes predeterminados o cargar fuentes TTF⁽¹⁾.
	Hora	<ul style="list-style-type: none"> • Establecer hora de sistema manualmente o sincronizar el reloj desde un servidor NTP
Diagnóstico Remoto y Mantenimiento	Monitoreo de Hardware	<ul style="list-style-type: none"> • Verificar la utilización del CPU, DRAM del sistema, y disco duro
	Registro	<ul style="list-style-type: none"> • Crear archivos de registro con historial del estado de sistema
	Actualización de Sistema	<ul style="list-style-type: none"> • Notificación automática de parches y actualizaciones de firmware
	Auto-reparación	<ul style="list-style-type: none"> • Apto para reiniciar/apagar/recuperar el sistema y realizar una copia de respaldo/restaurar configuraciones de forma remota
Recursos	Basado en la Nube	<ul style="list-style-type: none"> • Proporciona plantillas y materiales en Biblioteca y Recursos Online
Administrador Web	Navegadores recomendados	<ul style="list-style-type: none"> • Chrome 88, Edge 88, Firefox 85 ou une version ultérieure
CMS-PRO	Administración de reproductores	<ul style="list-style-type: none"> • Verifique detalladamente la información del sistema, los registros y el estado de actualización de contenido del SMP
	Configuración multireproductor	<ul style="list-style-type: none"> • Configure más de un reproductor al mismo tiempo, incluida reproducción de multimedia, programa local y configuración del sistema
	Captura de pantalla	<ul style="list-style-type: none"> • Compruebe las capturas de pantalla de un máximo de 15 reproductores SMP por página
	Correo de alerta	<ul style="list-style-type: none"> • Envíe una notificación de alerta por correo electrónico a varios usuarios si se detecta uno de los siguientes eventos: desconexión, conexión o apagado • Puede enviar el correo electrónico de inmediato o según un programa predefinido
	Administración de parches	<ul style="list-style-type: none"> • Sincronice automáticamente los parches desde el servidor de recursos en línea • Actualice los parches de los reproductores SMP seleccionados de manera inmediata

⁽¹⁾ CAYIN no garantiza la compatibilidad de SMP-NEO con todos los archivos de fuente. * Specifications subject to change without notice.

Requerimientos de Hardware

Antes de instalar CMS-SE, recomendamos verificar que el hardware reúna o exceda los requerimientos de sistema para el producto.

En la siguiente tabla se detalla los requerimientos mínimos de sistema para aplicar el CMS-SE.

COMPONENTE	• REQUERIMIENTO
Sistema Operativo	• Ubuntu 64 bits 18.04 LTS*
CPU	• 2 GHz dual core processor
Memoria	• 2 GB RAM
Otros	• 50 GB de espacio de disco duro disponible
Disco Duro (HDD o SSD)	• Lector DVD o puerto USB para instalación
Otros	• Acceso de internet de alta velocidad para la instalación y servicios basadas en la nube. • Es posible que haya costos adicionales.

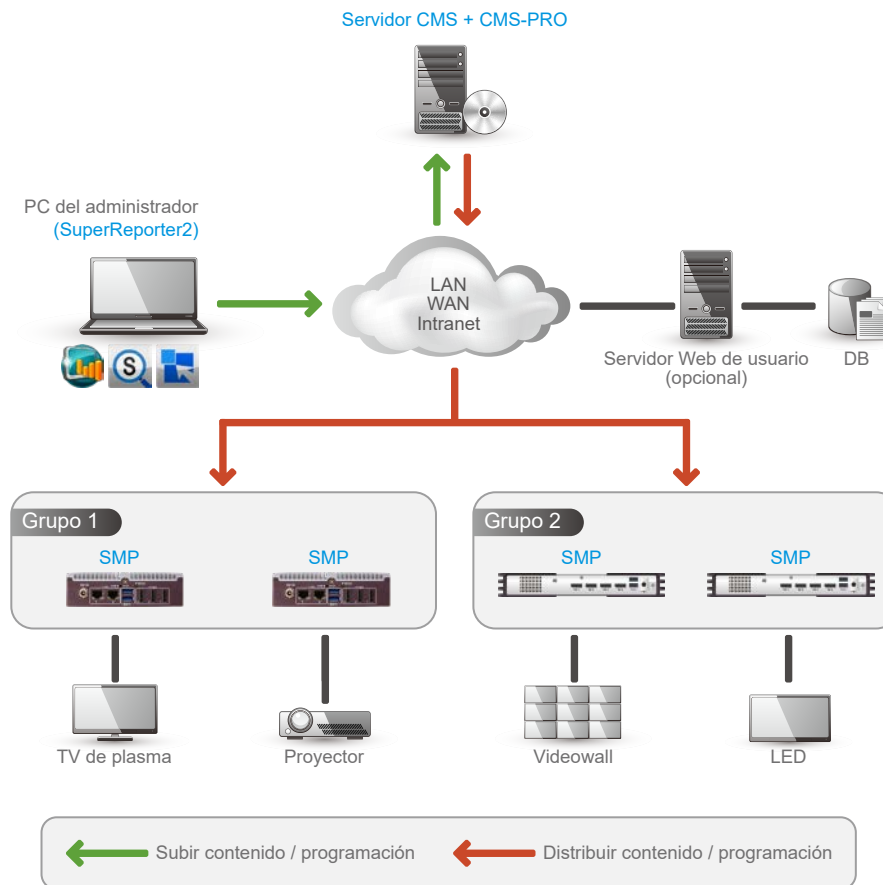
*Ubuntu es un sistema operativo basado en GNU/Linux y que se distribuye como software libre. Para más información contacte un representante de venta CAYIN.

CAYIN Signage Assistant

¡Empiece a gestionar servidores CMS y reproductores SMP en sus dispositivos móviles!
<https://play.google.com/store/apps/details?id=com.cayintech.assistant>



Estructura del sistema



CAYIN Technology Co., Ltd.

3F., No. 57, Sec. 3, Zhongshan N. Rd., Zhongshan Dist., Taipei City 104, Taiwan TEL: +886-2-25951005 FAX: +886-2-25951050
 sales@cayintech.com https://www.cayintech.com/es

Facebook CAYIN Technology YouTube CAYIN Technology LinkedIn CAYIN Technology Twitter @CayintechPress

DSSE10/ES/210504